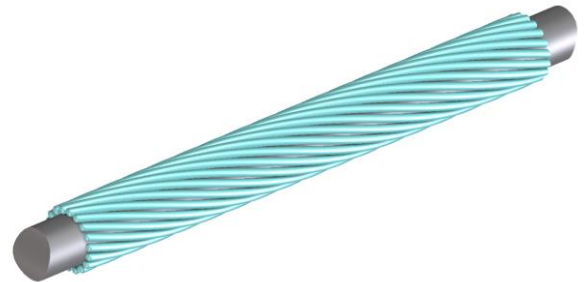


SPIRALTRAGKLEMME

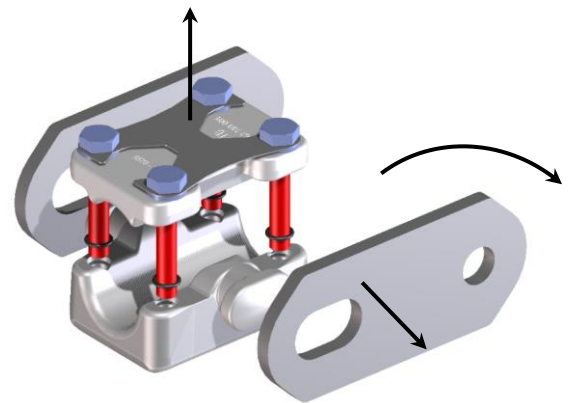
AI 079

1. Versichern Sie sich, dass während der gesamten Installation alle gefetteten Teile verschmutzungsfrei bleiben. Wenn die Teile gereinigt werden müssen, tragen Sie eine ausreichende Menge des Fettes wieder auf. Dasselbe gilt auch für die Schrauben.

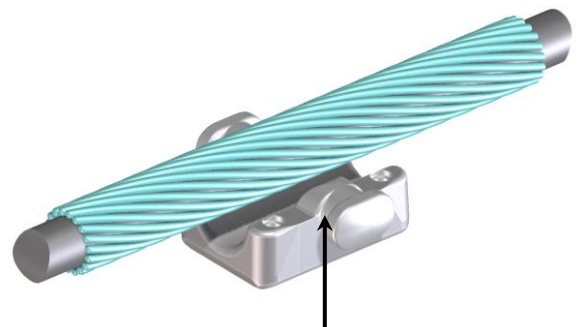


2. Montieren Sie die Schutzspiralen gemäß AI 001

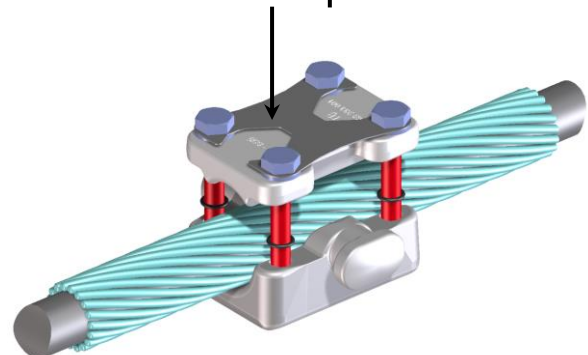
3. Entfernen Sie die Laschen von den Zapfen des Klemmkörpers. Entfernen Sie den Klemmendeckel mit allen Schrauben und Sicherungsblechen vom Klemmkörper. Die Schrauben sind mit einem O-Ring gegen Verlust versichert.



4. Positionieren Sie den Klemmkörper mittig auf den Schutzspiralen auf dem Leiterseil.



5. Legen Sie den Klemmendeckel samt allen Schrauben und Sicherungsblechen auf das Leiterseil.



REV.	-	13-08-2021 / JAS	SPRACHE	SEITE
	A	17-09-2025 / MAS		
	B	26-09-2025 / EUS		
			DE	1 von 3

6. Montieren Sie die Schrauben. Die Schrauben sind ausschließlich mit einem kalibrierten Drehmomentschlüssel wechselweise, diagonal, in den folgenden Schritten anzuziehen:

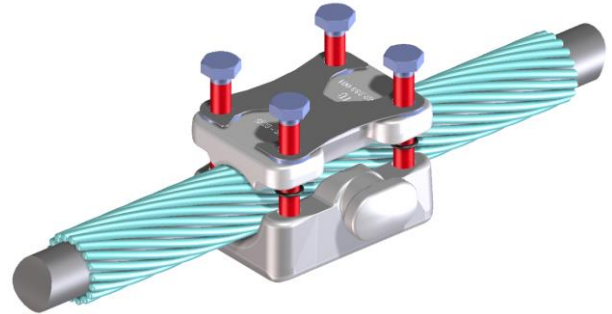
M10 Schrauben:

1. Schritt: 20 Nm
2. Schritt: 46 Nm

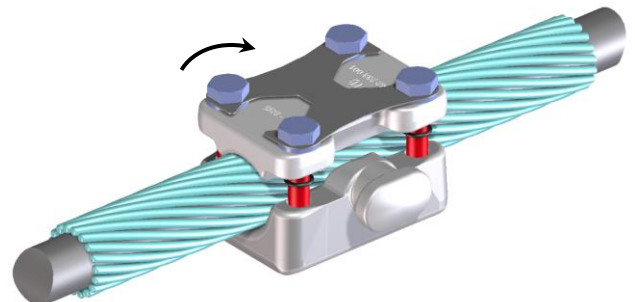
M12 Schrauben:

1. Schritt: 20 Nm
2. Schritt: 50 Nm
3. Schritt: 80 Nm

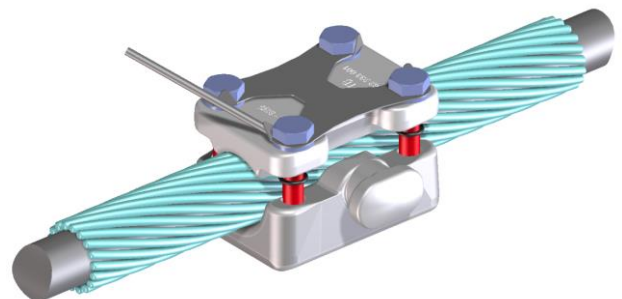
Achten Sie darauf, dass der Klemmdeckel immer parallel an den Klemmkörper montiert wird.



7. Drehen Sie die Schrauben in die anziehende Richtung um diese mit den Sicherheitsblechen auszurichten.

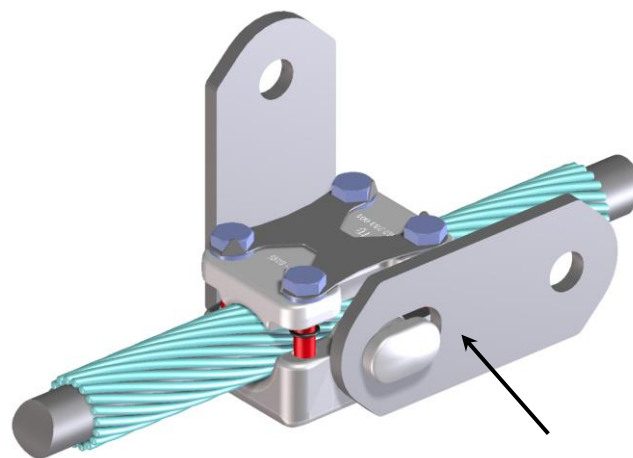


8. Mit einem flachen Schraubendreher (oder etwas Ähnlichem) biegen Sie die Laschen des Sicherheitsbleches nach oben, so dass die Laschen auf eine der Seitenflächen der Schraubenköpfe angelegt sind. Stellen Sie sicher, dass die Schrauben sich nicht mehr drehen können.

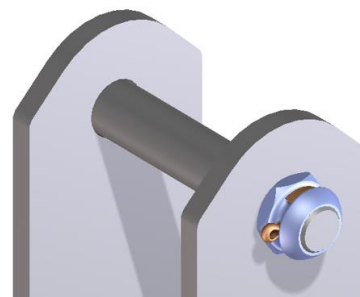


REV.	-	13-08-2021 / JAS	SPRACHE	SEITE
	A	17-09-2025 / MAS		
	B	26-09-2025 / EUS		
			DE	2 von 3

9. Montieren Sie die Laschen zurück auf die Zapfen des Klemmkörpers. Verbinden Sie die Laschen und Zwischenarmatur mit dem Bolzen.



10. Sichern Sie den Bolzen mit der Mutter und drücken Sie den Splint durch das Loch in Bolzen und Mutter. Biegen Sie die beiden Enden des Splints entgegengesetzt um die Mutter. Bitte hier auf die Montageanleitung AI 024 für Bolzen und Muttern zurückgreifen.



REV.	-	13-08-2021 / JAS	SPRACHE	SEITE
	A	17-09-2025 / MAS		
	B	26-09-2025 / EUS		
			DE	3 von 3